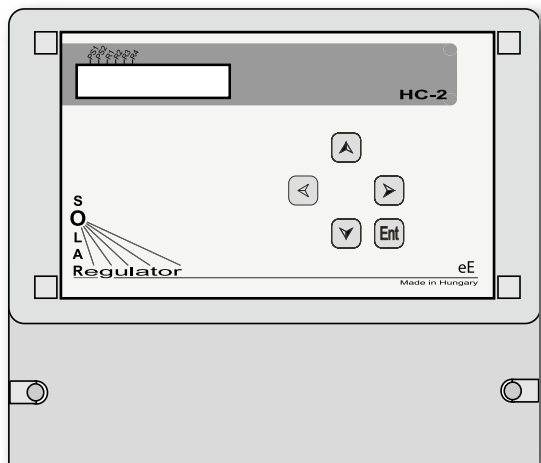


HC-2 mikroprocesszoros szabályozó napkollektoros rendszerekhez

A HC-2 szabályozó maximum négy tárolós, szivattyús keringtetésű napkollektoros rendszerek szabályozására alkalmas. A kollektorokkal fűtött tároló lehet használati-melegvíz tároló, puffertároló, vagy medence. A szabályozó két elektronikusan vezérelt és négy relé kimenettel rendelkezik. Az elektronikus kimenetre csak keringető szivattyút lehet kapcsolni, melynek a fordulatszáma így fokozatmentesen szabályozható, a relé kimenetre pedig szivattyú, vagy motoros váltószelep is kapcsolható. A bemenetek maximális száma tizenhárom, ebből tízre hőmérséklet érzékelő, kettőre kontaktus jelet adó termosztát, egyre pedig térfogatáram mérő impulzusadó kapcsolható.



Kijelző:

*	**	TK:	83°C
14	: 38	NP1:	5,4kW

Műszaki adatok

Tápfeszültség	220 V AC +-10%, 50-60Hz
Teljesítmény:	3,5 VA
Környezeti hőmérséklet:	0°C-50°C
Érzékelő vezetékek:	2x0,75mm ² , max.hossz: 100m
Elektromos terhelhetőség:	összes kimenet: max 10 A PS1, PS2 kimenetek: max 1A-1A relé kimenetek: max 3A
Fő biztosíték (Main fuse):	N100-250VAC, 5x20mm-es üvegbiztosíték
Kimeneti biztosíték:	F2,5-250VAC, 5x20mm-es üvegbiztosíték

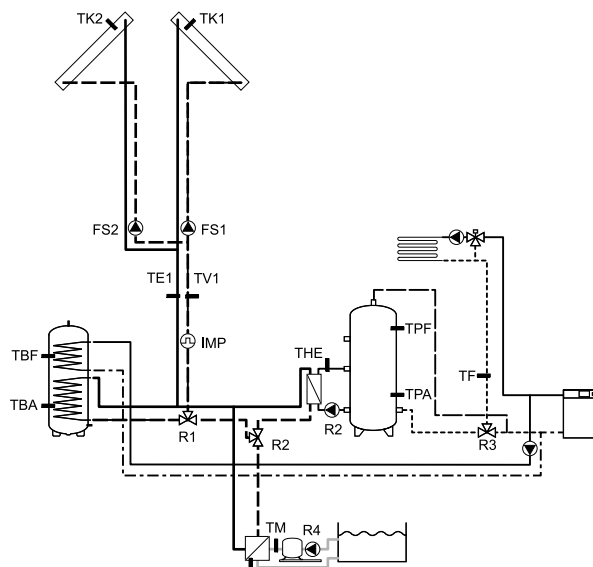
A szabályozó előlapján 1 db, négy mezőre osztott folyadékkristályos kijelző található. A kijelzőn a kimenetek állapotai, 2 db tetszés szerint kiválasztott működési paraméter (pl. hőmérséklet, hőtéljesítmény, szivattyú fordulatszám...stb), valamint az aktuális időpont jeleníthető meg. A szabályozó 5 db nyomógombbal rendelkezik. Ezek segítségével a működési paraméterek menürendszer szerűen megtekinthetők, illetve megváltoztathatók. A beállítható paraméterek hozzáférhetősége kétszintű jelszavas védelemmel biztosított. Jelszó megadása nélkül csak az üzemmód kiválasztása (automatikus, kézi, vagy ki) ill. a beállított paraméterek és a működést jellemző értékek megtekintése lehetséges.

Működési leírás

A HC-2 szabályozó érzékelőkkel méri a napkollektorok, és a kollektorokkal fűtött tárolók hőmérsékletét, és ezek függvényében meghatározott előnykapcsolási sorrend szerint vezérli az egyes tárolók napkollektoros fűtését.

A szabályozó fontosabb funkciói:

- Két eltérő elhelykedésű kollektormező szivattyúinak fordulatszám-szabályozott vezérlése.
- Maximum négy darab kollektorokkal fűtött tároló lehetősége (pl. melegvíztároló, 2 db puffertároló, medence).
- Külső hőcserélős tárolófűtés, vagy melegvíz készítés lehetősége.
- Fűtési visszatérő ágba beépített motoros váltószelep vezérlése.
- Melegvíztároló fűtése puffertárolóból.
- Kombinált (belső melegvíztárolóval egybeépített) puffertároló fűtésének vezérlése.
- Hőcserélős, puffertároló nélküli fűtésrészegítés vezérlése.
- Kollektor körüli bypass szelep vezérlése.
- Kollektor túlmelegedés elleni védelem.
- Medence hőcserélő túlfűtésének védelme.
- Számítógép csatlakozási lehetőség soros porton keresztül.
- Kollektorok pillanatnyi teljesítményének, és halmozott hőmennyiségének mérése.
- Kollektor körüli térfogatáram mérése impulzusadóval.



Példa, HC-2 szabályozó alkalmazására.

A HC-2 szabályozó részletesebb leírását kérje a forgalmazótól, vagy töltsse le az internetről: www.naplopo.hu